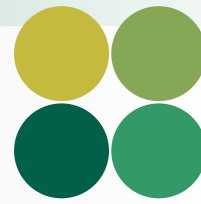


Des produits d'Irrigation de Qualité



ISO 9001:2008
CERTIFIED



UMC

www.umcproducts.com

2920 Airway Ave, Costa Mesa, Ca. 92626
phone: 714.437.9600 fax: 714.437.9700

Réducteur Final



Particularités et Avantages

Le réducteur final 760-U d'UMC est notre réducteur le plus gros et le plus résistant. Il possède une roue dentée de diamètre plus large que les séries du standard 740 et peut supporter une charge 20% plus lourde. Il possède également un arbre de sortie de 2.25" qui lui permet de s'adapter à une charge plus lourde. Il est conçu pour une utilisation des systèmes d'irrigation à pivots centraux, "corner", mouvement latéral/linéaires et rampes.

- ▶ Arbre de sortie de 2.25"
- ▶ Rapport de 50:1
- ▶ Conception unique du double joint d'entrée et de sortie
- ▶ Capacité de charge supérieure de 20% par rapport au standard 740
- ▶ Roue bronze en option

Réducteur 760-U

Conçu pour des systèmes "corner" et rampes latérales

Les agriculteurs utilisent généralement le réducteur 760-U pour les tâches les plus extrêmes. Ce réducteur est conçu pour un plus grand nombre d'heures annuelles de fonctionnement, supportant les charges lourdes testées sur des systèmes type "corner" et des rampes à mouvement latéral tout comme des conditions de terrain extrêmes où l'enlisement de la roue est important, le sol est lourd et la tour est plus lourde.

Modèle
760-U

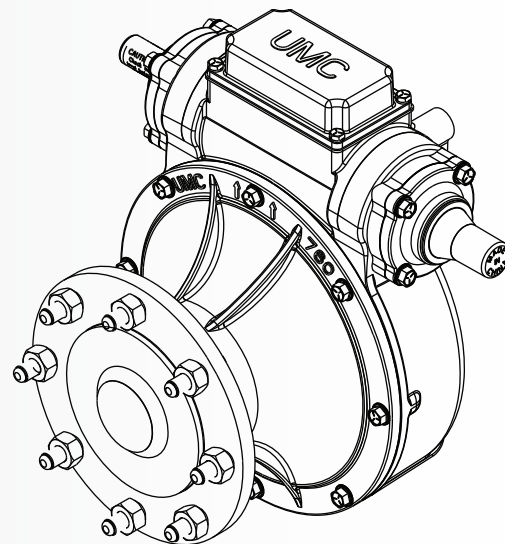
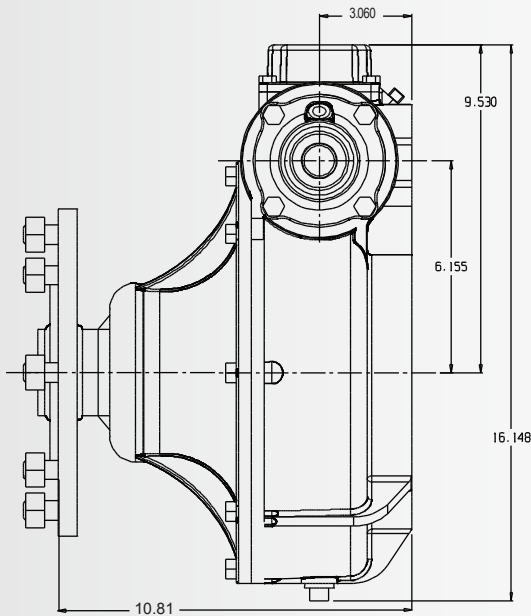
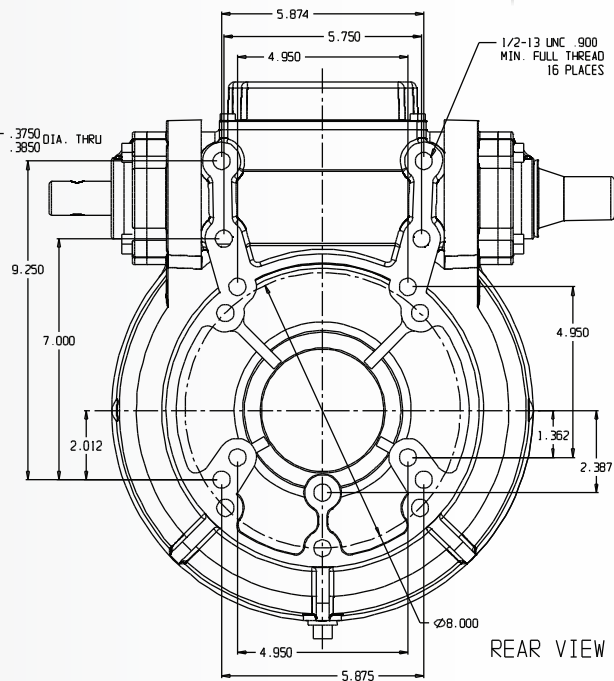
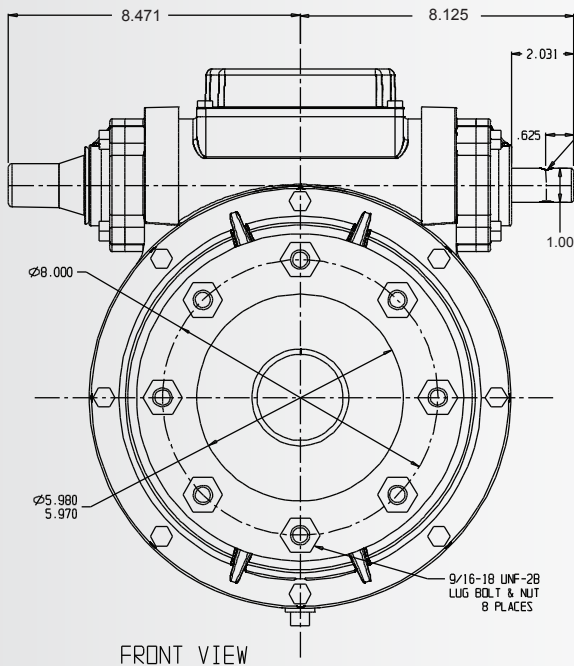
Rapport
50:1

- ▶ Roulements d'entrée plus larges
- ▶ Protection d'arbre d'entrée
- ▶ Protections externes des joints d'entrée et de sortie
- ▶ Bouchon de remplissage d'huile
- ▶ Système de montage universel
- ▶ Chambre d'expansion à membrane avec capot en acier inoxydable
- ▶ Rempli avec de l'huile à pression extrême pour engrenage
- ▶ Arbre de sortie et arbre d'entrée en acier
- ▶ Roulements à rouleaux coniques
- ▶ Inclut gougeons et écrous de roue
- ▶ Double arbre d'entrée

sales@umcproducts.com

Universal Motion Components

Schéma Dimensionnel Réducteur Final 760-U



Convient le mieux aux systèmes Lindsay, Reinke et Lockwood.

sales@umcproducts.com



www.umcproducts.com



Universal Motion Components, Co. Inc.
2920 Airway Ave, Costa Mesa, Ca. 92626
Phone - 714-437-9600 Fax - 714-437-9700
Web - <http://www.umcproducts.com>
E-mail - sales@umcproducts.com