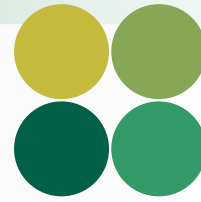


Productos de Riego de Calidad



UMC



ISO 9001:2008
CERTIFIED

www.umcproducts.com

2920 Airway Ave, Costa Mesa, Ca. 92626
phone: 714.437.9600 fax: 714.437.9700

Reductor Final

Reductor 760-UV

Concebido para sistemas de tipo 'corner' y rampas de movimiento lateral cuando un eje de salida prolongado está requerido.

Los cultivadores usan generalmente el reductor 760-UV para las tareas más extremas cuando un eje de salida prolongado está requerido. Este reductor es concebido para un nombre más grande de horas anuales, soportando las cargas pesadas probadas sobre sistemas de ángulo y rampas a movimiento lateral así como condiciones de terreno en las cuales el hundimiento de la rueda es importante, el suelo pesado y la torre más pesada.

Modelo	Ratio
760-UV	52:1

estándar 740

- ▶ Rueda de bronce en opción
- ▶ Rodamientos de entrada más amplios
- ▶ Protección de eje de entrada
- ▶ Protecciones externas de las juntas de entrada y de salida
- ▶ Tapón de cargas de aceite
- ▶ Sistema de montaje universal
- ▶ Cámara de expansión de membrana con capó de acero inoxidable
- ▶ Llenado con aceite a presión extrema para engranaje
- ▶ Eje de salida de acero y eje de entrada de hierro dúctil
- ▶ Rodamientos con bobinas cónicas
- ▶ Incluidos pernos y tuercas de rueda
- ▶ Eje doble de entrada

Particularidades y Ventajas

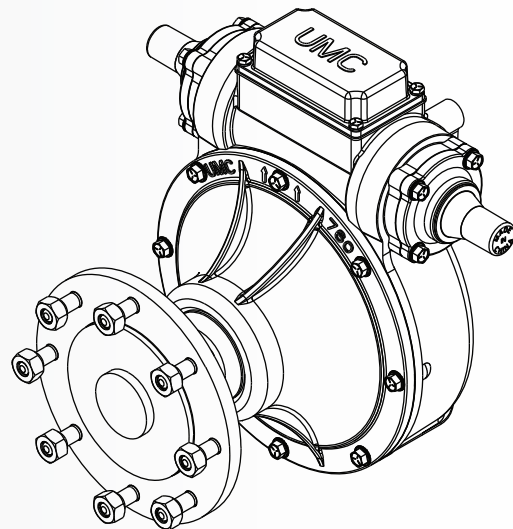
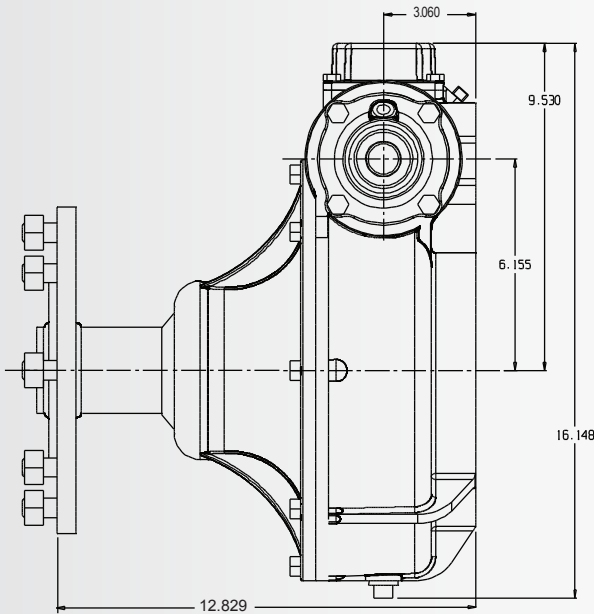
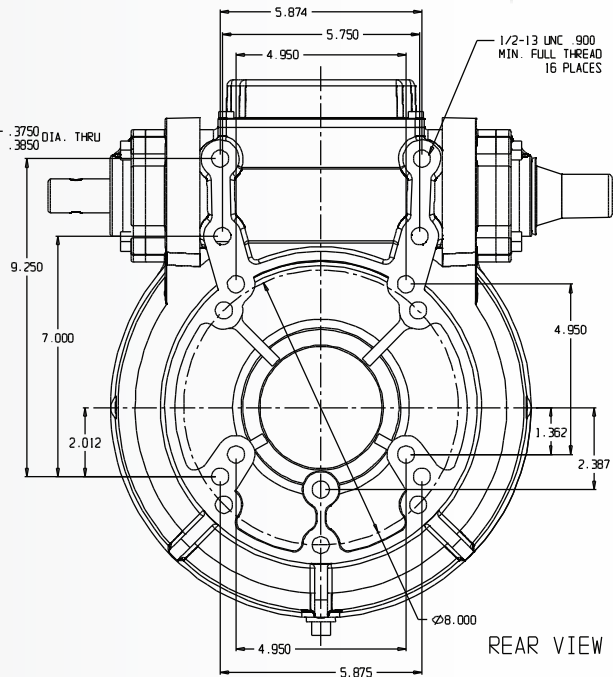
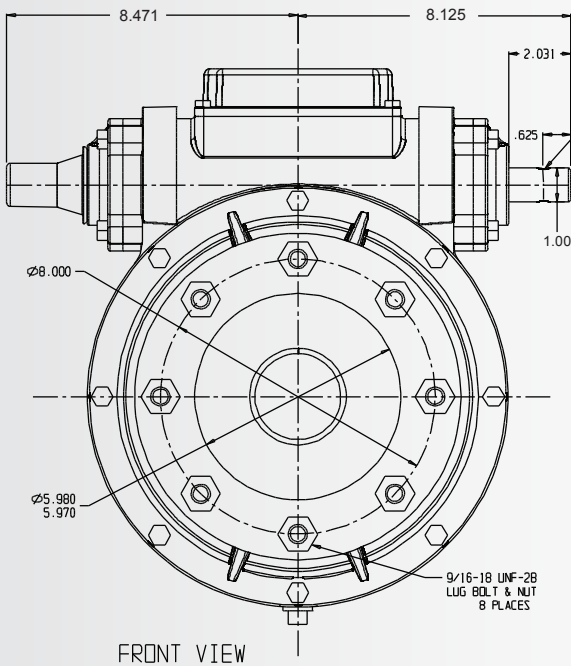
El reductor final 760-U de UMC es nuestro reductor más grande y resistente con un eje de salida prolongado. Tiene una rueda dentada de diámetro más amplio que las series del estándar 740 y puede soportar una carga de 20% más pesada. Tiene también un eje de salida de 2.5" que permite adaptarse a una carga pesada adicional. Es concebido para una utilización de los sistemas de riego a pivote central, de ángulo, a movimiento lateral/lineal y carretas para las cuales un ratio de 52:1 y un eje de salida prolongado son particularidades estándares.

- ▶ Eje de salida de 2.5"
- ▶ Ratio de 52:1 con ángulo de presión de 25°
- ▶ Concepción única de la junta doble de entrada y de salida
- ▶ Capacidad de carga superior de 20% frente al

sales@umcproducts.com

Universal Motion Components

Esquema Dimensional Reductor Final 760-UV



sales@umcproducts.com



www.umcproducts.com



Universal Motion Components, Co. Inc.
2920 Airway Ave, Costa Mesa, Ca. 92626
Phone - 714-437-9600 Fax - 714-437-9700
Web - <http://www.umcproducts.com>
E-mail - sales@umcproducts.com