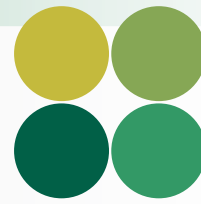


Des produits d'Irrigation de Qualité



ISO 9001:2008
CERTIFIED



UMC

www.umcproducts.com

2920 Airway Ave, Costa Mesa, Ca. 92626
phone: 714.437.9600 fax: 714.437.9700

Réducteur Final



Particularités et Avantages

Le réducteur final 760-U d'UMC est notre réducteur le plus gros et le plus résistant avec un arbre de sortie allongé. Il possède une roue dentée de diamètre plus large que les séries du standard 740 et peut supporter une charge de 20% plus lourde. Il présente également un arbre de sortie de 2.5" qui permet de s'adapter à une charge lourde supplémentaire. Il est conçu pour une utilisation des systèmes d'irrigation à pivot central, d'angle, à mouvement latéral/linéaires et des charriots où un rapport de 52:1 et un arbre de sortie allongé sont des spécificités standards.

- ▶ Arbre de sortie de 2.5"
- ▶ Rapport de 52:1 avec angle de pression de 25°
- ▶ Conception unique du double joint d'entrée et de sortie

Réducteur 760-UV

Conçu pour des systèmes de type 'corner' et rampes à mouvement latéral quand un arbre de sortie allongé est requis

Les agriculteurs utilisent généralement le réducteur 760-UV pour les tâches les plus extrêmes quand un arbre de sortie allongé est requis. Ce réducteur est conçu pour un plus grand nombre d'heures annuelles, supportant les charges lourdes testées sur des systèmes d'angle et des rampes à mouvement latéral tout comme des conditions de terrain extrêmes où l'enlèvement de la roue est important, le sol est lourd et la tour est plus lourde.

Modèle	Rapport
760-UV	52:1

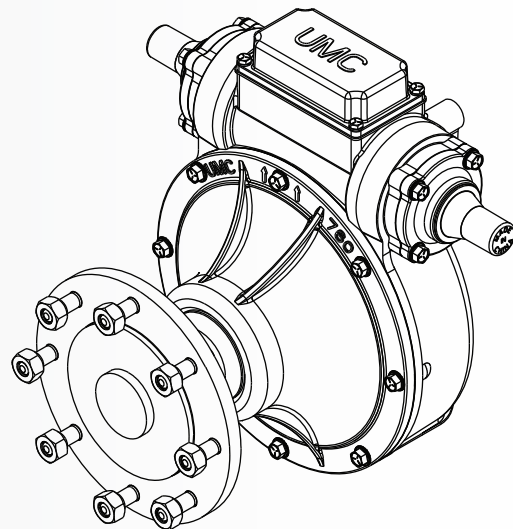
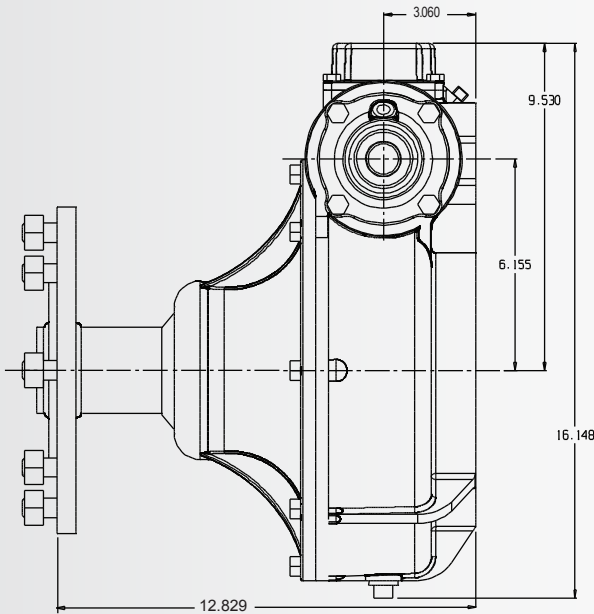
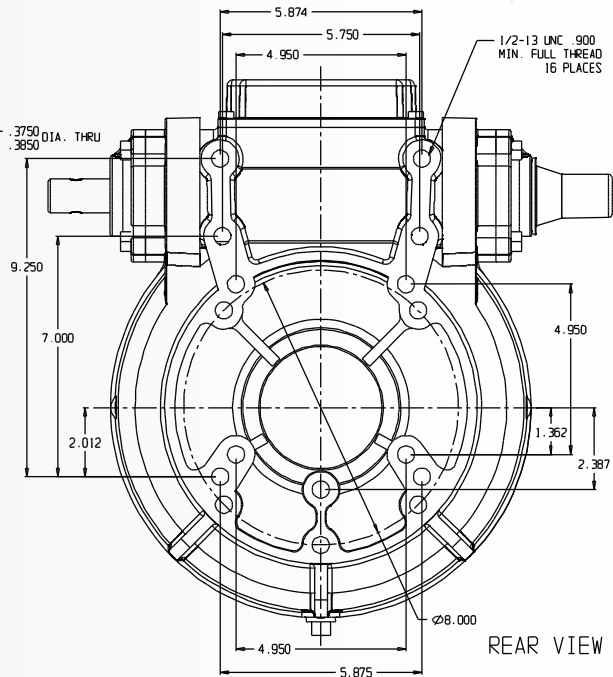
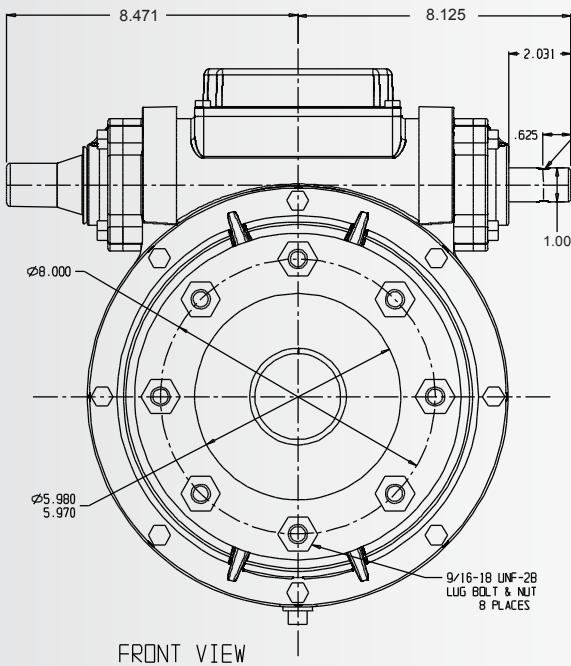
- ▶ Capacité de charge supérieure de 20% par rapport au standard 740
- ▶ Roue bronze en option
- ▶ Roulements d'entrée plus larges
- ▶ Protection d'arbre d'entrée
- ▶ Protections externes des joints d'entrée et de sortie
- ▶ Système de montage universel
- ▶ Chambre d'expansion à membrane avec capot en acier inoxydable
- ▶ Rempli avec de l'huile à pression extrême pour engrenage
- ▶ Arbre de sortie en acier et arbre d'entrée en fonte ductile
- ▶ Roulements à rouleaux coniques
- ▶ Inclut gougeons et écrous de roue
- ▶ Double arbre d'entrée

sales@umcproducts.com

Universal Motion Components

Schéma Dimensionnel

Réducteur Final 760-UV



sales@umcproducts.com



www.umcproducts.com



Universal Motion Components, Co. Inc.
 2920 Airway Ave, Costa Mesa, Ca. 92626
 Phone - 714-437-9600 Fax - 714-437-9700
 Web - <http://www.umcproducts.com>
 E-mail - sales@umcproducts.com