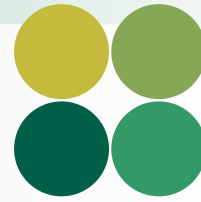


## Productos de Riego de Calidad



# UMC



ISO 9001:2008  
CERTIFIED

[www.umcproducts.com](http://www.umcproducts.com)

2920 Airway Ave, Costa Mesa, Ca. 92626  
phone: 714.437.9600 fax: 714.437.9700

## Reductor Final



### Reductor 740-U

**Concebido para soportar tramos más largos, ruedas más amplias y torres más pesadas.**

Este reductor es el producto UMC estándar para una utilización extrema, y es capaz de soportar casi todas las condiciones de terreno. Aunque sea demasiado potente en condiciones para las cuales bastaría con un reductor con utilización moderada o un reductor 725, numerosos cultivadores quieren la polivalencia del 740 porque permite trabajar en condiciones de exigencia muy duras.

Modelo	Ratio
740-U	50:1

## Particularidades y Ventajas

El reductor UMC 740-U tiene un eje de salida 2.25" con rodamientos sobredimensionados capaces de soportar una carga más pesada. Este reductor tiene también juntas de entrada y de salida encapsuladas con rebordes múltiples. Es concebido para soportar tramos más largos, ruedas más amplias, para una utilización sobre sistemas de riego con pivote central y movimiento lateral/lineal.

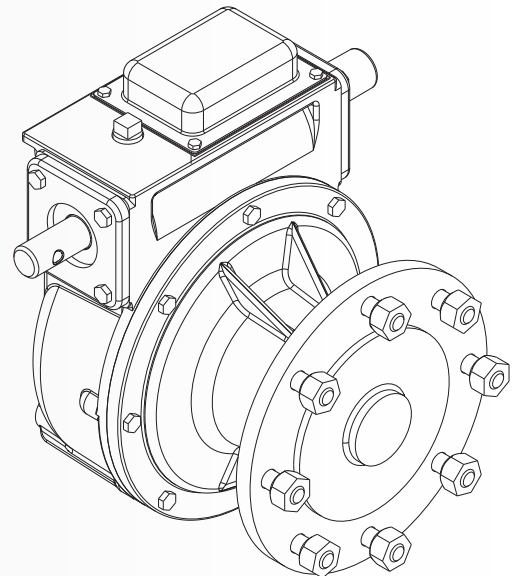
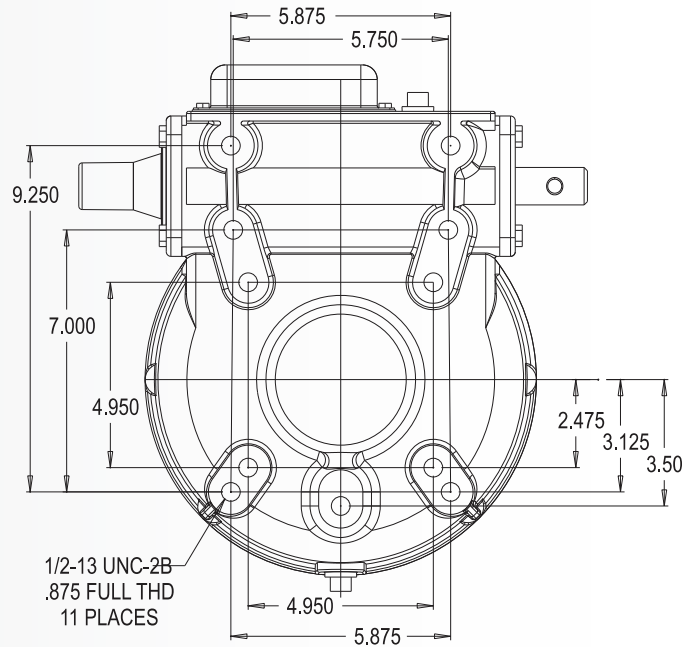
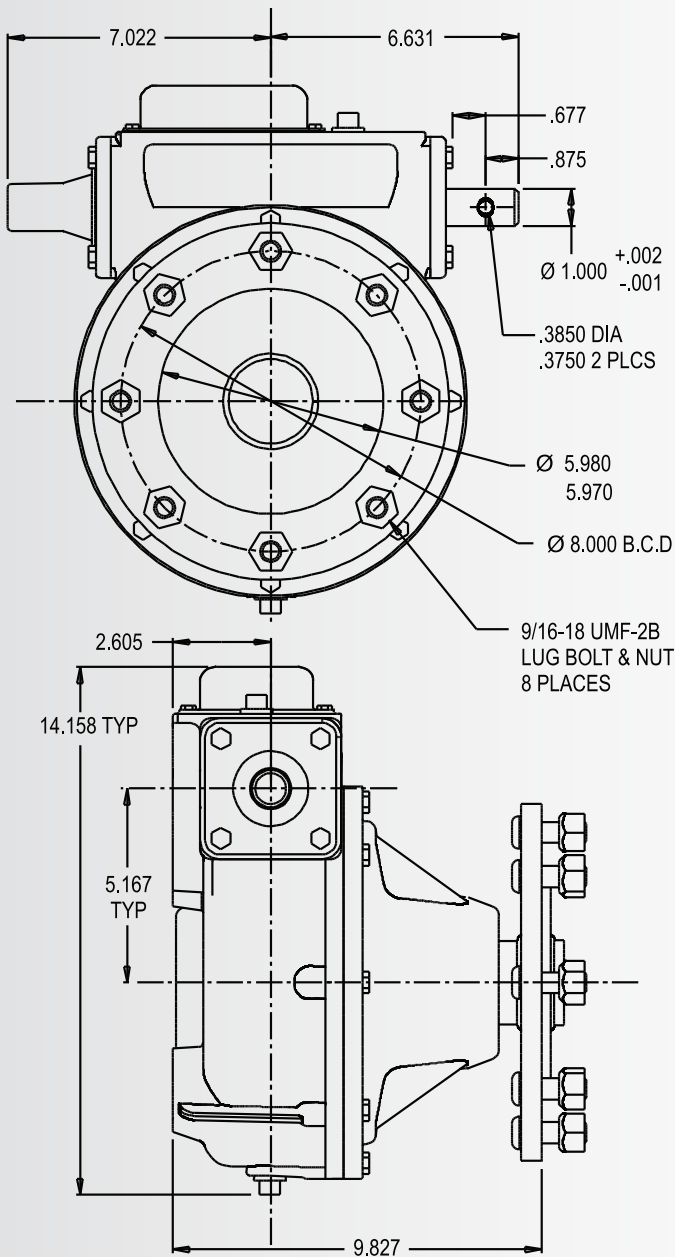
- ▶ Eje de salida 2.25"
- ▶ Ratio de 50:1
- ▶ Juntas de entrada y de salida
- ▶ Rodamientos de entrada sobredimensionados más amplios

- ▶ Protección de eje de entrada
- ▶ Protecciones exteriores de las juntas
- ▶ Tapón de carga de aceite
- ▶ Modelo de fijación universal
- ▶ Cámara de expansión de membrana con capó de acero inoxidable
- ▶ Llenado con aceite a presión extrema para engranaje
- ▶ Eje de entrada y de salida de acero
- ▶ Rodamientos con bobinas cónicas
- ▶ Incluidos pernos y tuercas de rueda
- ▶ Eje Doble de entrada

[sales@umcproducts.com](mailto:sales@umcproducts.com)

# Universal Motion Components

## Esquema Dimensional Reductor Final 740-U



El sistema de montaje universal mejor conviene con los sistemas Lindsay, Reinke y Lockwood.

[sales@umcproducts.com](mailto:sales@umcproducts.com)



[www.umcproducts.com](http://www.umcproducts.com)



Universal Motion Components, Co. Inc.  
2920 Airway Ave, Costa Mesa, Ca. 92626  
Phone - 714-437-9600 Fax - 714-437-9700  
Web - <http://www.umcproducts.com>  
E-mail - [sales@umcproducts.com](mailto:sales@umcproducts.com)