

Productos de Riego de Calidad



UMC



ISO 9001:2008
CERTIFIED

www.umcproducts.com

2920 Airway Ave, Costa Mesa, Ca. 92626
phone: 714.437.9600 fax: 714.437.9700

Reductor Final



Reductor 725-U

Concebido para tramos más largos.

Este reductor representa un progreso desde nuestro reductor a potencia moderada. Es concebido para que sea utilizado sobre sistemas que soportan tramos más largas y/o tubos de diámetro más amplio, donde en los campos el hundimiento de las ruedas no es un problema y el suelo es generalmente ligero. El eje de salida con diámetro más amplio y los rodamientos de salida también más amplios permiten que este reductor soporte una carga adicional causada por torres más pesadas.

Modelo	Ratio
725-U	50:1

Particularidades y Ventajas

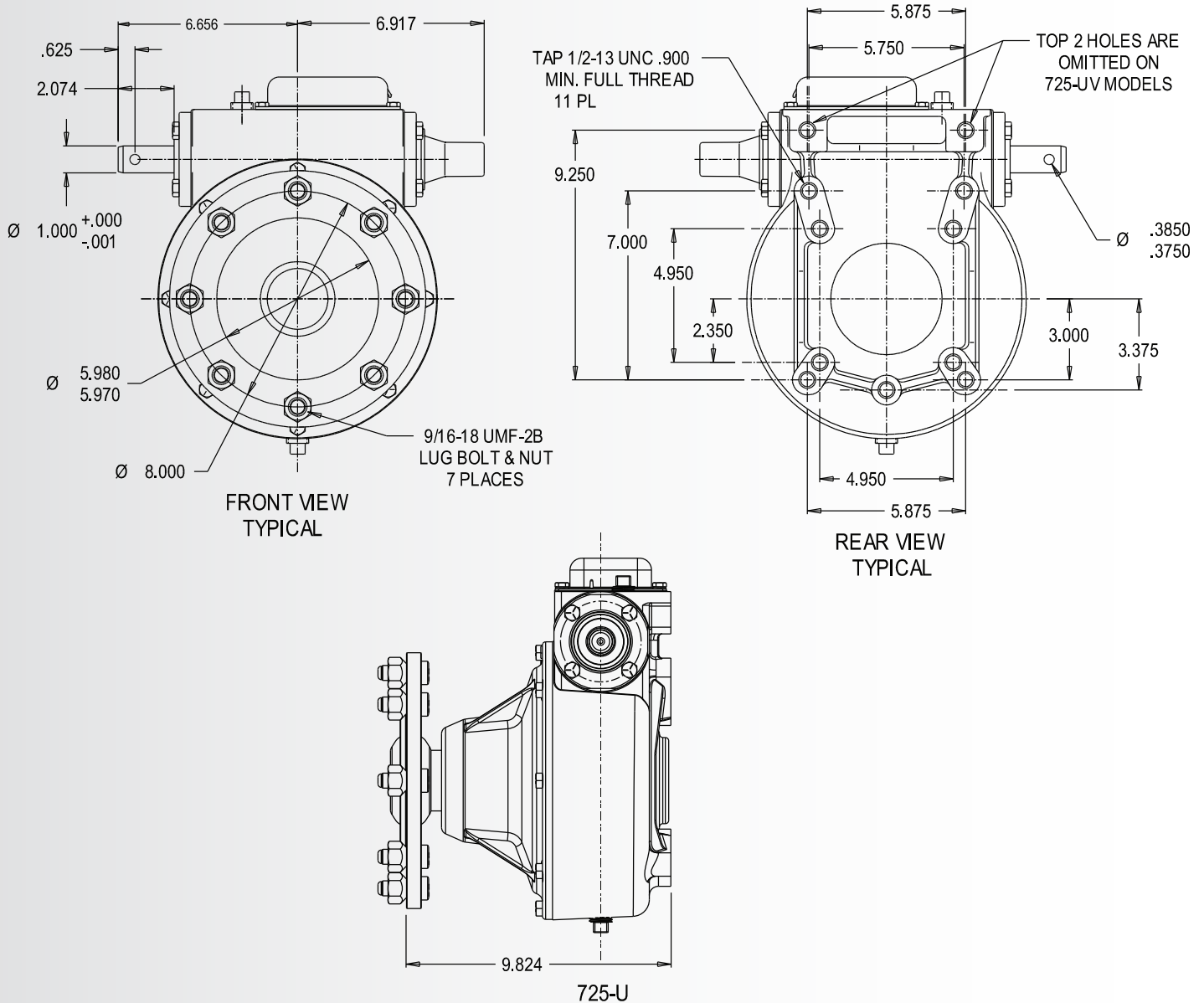
El Reductor final 725 UMC presente un eje de salida de 2.25" y es concebido para que sea utilizado sobre sistemas de riego con pivotes centrales y sistemas con movimientos laterales.

- ▶ Eje de salida 2.25"
- ▶ Ratio 50:1
- ▶ Juntas de entrada con reborde doble y triple
- ▶ Protección de eje de entrada
- ▶ Protecciones exteriores de las juntas
- ▶ Tapón de carga de aceite
- ▶ Sistema de fijación universal
- ▶ Cámara de expansión de membrana con tapa de acero inoxidable
- ▶ Llenado con aceite para engranaje a presión extrema
- ▶ Eje de salida y eje de entrada de acero
- ▶ Rodamientos con rodillos cónicos
- ▶ Incluye los pernos y tuercas
- ▶ Doble tornillo sinfín

sales@umcproducts.com

Universal Motion Components

Esquema Dimensional Reductor Final 725-U



Mejor conviene a los sistemas Lindsay y Lockwood

sales@umcproducts.com



www.umcproducts.com



Universal Motion Components, Co. Inc.
2920 Airway Ave, Costa Mesa, Ca. 92626
Phone - 714-437-9600 Fax - 714-437-9700
Web - <http://www.umcproducts.com>
E-mail - sales@umcproducts.com