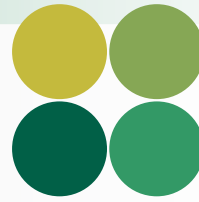


Des produits d'Irrigation de Qualité



ISO 9001:2008
CERTIFIED



UMC

www.umcproducts.com

2920 Airway Ave, Costa Mesa, Ca. 92626
phone: 714.437.9600 fax: 714.437.9700

Réducteur Final



Réducteur 725-U

Conçu pour des travées plus longues.

Ce réducteur est une avancée depuis notre réducteur à puissance modérée. Il est conçu pour être utilisé sur des systèmes qui supportent des travées plus longues et/ou des tuyaux à plus gros diamètre, là où dans les champs l'enlèvement des roues n'est pas un problème et le sol est généralement léger. L'arbre de sortie à diamètre plus large et les roulements de sortie également plus larges permettent à ce réducteur de supporter un supplément de charge cause par des tours plus lourdes.

Modèle
725-U

Rapport
50:1

Particularités et Avantages

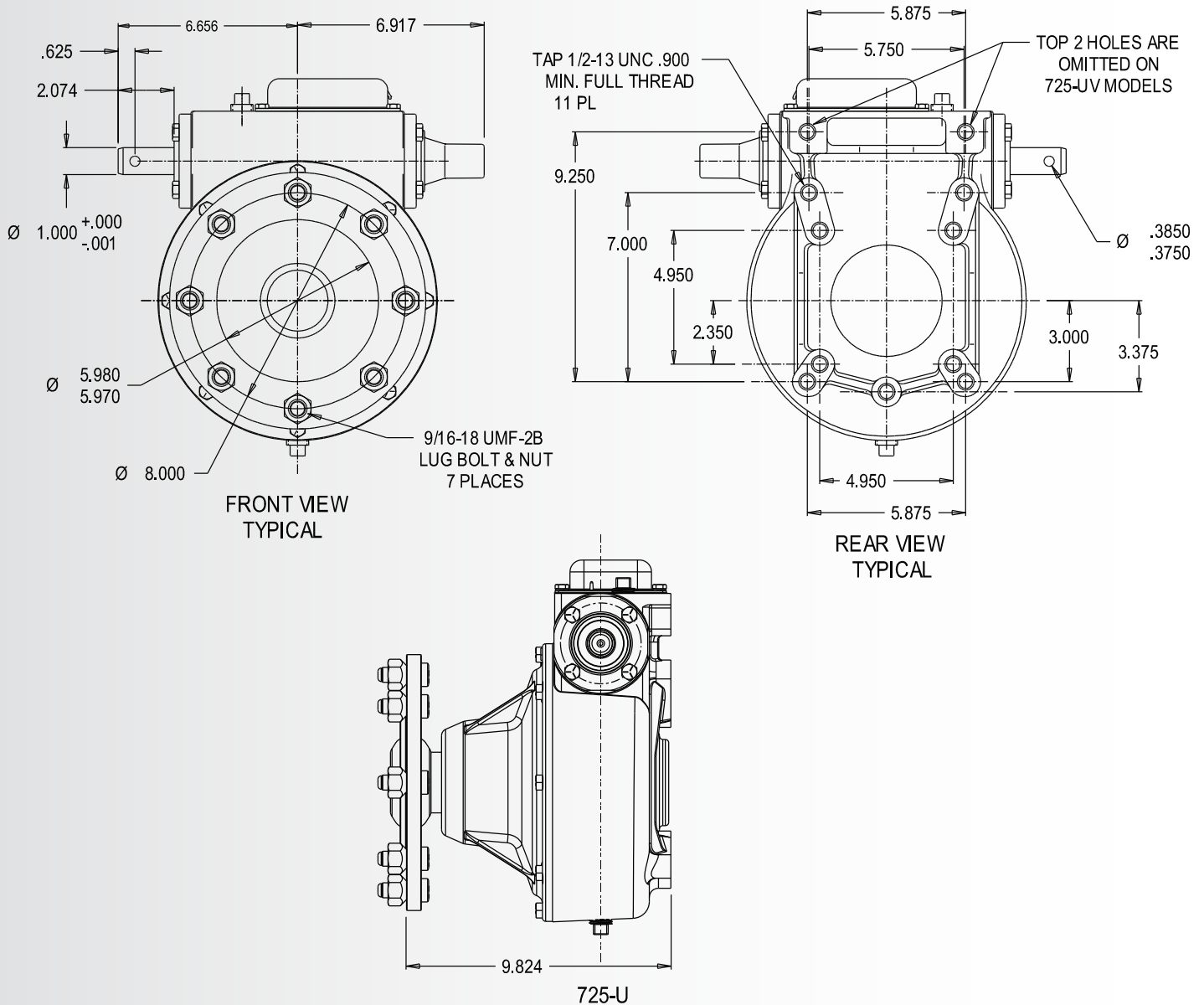
Le réducteur final 725 UMC présente un arbre de sortie de 2.25" et est conçu pour être utilisé sur des systèmes d'irrigation à pivots centraux et systèmes à mouvements latéraux.

- ▶ Arbre de sortie 2.25"
- ▶ rapport 50:1
- ▶ Joints d'entrée double et triples lèvres
- ▶ Protection d'arbre d'entrée
- ▶ Protections extérieure des joints
- ▶ Bouchon de remplissage d'huile
- ▶ Système de fixations universel
- ▶ Chambre d'expansion avec capot en acier inoxydable
- ▶ Rempli avec de l'huile pour engrenage à pression extrême
- ▶ Arbre de sortie et arbre d'entrée en acier
- ▶ Roulements à rouleaux coniques
- ▶ Inclus les boulons et écrous
- ▶ Double vis-sans-fin

sales@umcproducts.com

Universal Motion Components

Schéma Dimensionnel Réducteur Final 725-U



Convient le mieux aux systèmes Lindsay et Lockwood

sales@umcproducts.com



www.umcproducts.com



Universal Motion Components, Co. Inc.
2920 Airway Ave, Costa Mesa, Ca. 92626
Phone - 714-437-9600 Fax - 714-437-9700
Web - <http://www.umcproducts.com>
E-mail - sales@umcproducts.com