

## Productos de Riego de Calidad



ISO 9001:2008  
CERTIFIED



# UMC

[www.umcproducts.com](http://www.umcproducts.com)

2920 Airway Ave, Costa Mesa, Ca. 92626  
phone: 714.437.9600 fax: 714.437.9700

## Cardanes

### Cardán estándar UMC

Concebido para ser utilizado como cardán entre el motoreductor y el reductor final.

El Cardán Estándar UMC es una conexión de accionamiento con inserto entre el motoreductor y el reductor final. Fue la referencia de la industria durante varios años sobre los nuevos sistemas de los Fabricantes de Equipamiento de Origen. Es disponible en varios tamaños para adaptarse con cualquier marca de pivote central y rampa.

Model Number	Descripción
CPL-M	1" rd. x 7/8" sq.
CPL-P	1" rd. x 3/4" sq.
CPL-J	1" rd. x 1" sq.
CPL-I	1 1/8" rd. x 1" sq.

### Particularidades y Ventajas

El Cardán Estándar UMC está equipado de un eje interno que permite mantener un posicionamiento central bajo cargas pesadas. Este sistema es ideal en suelos pesados y para sistemas con neumáticos más amplios.

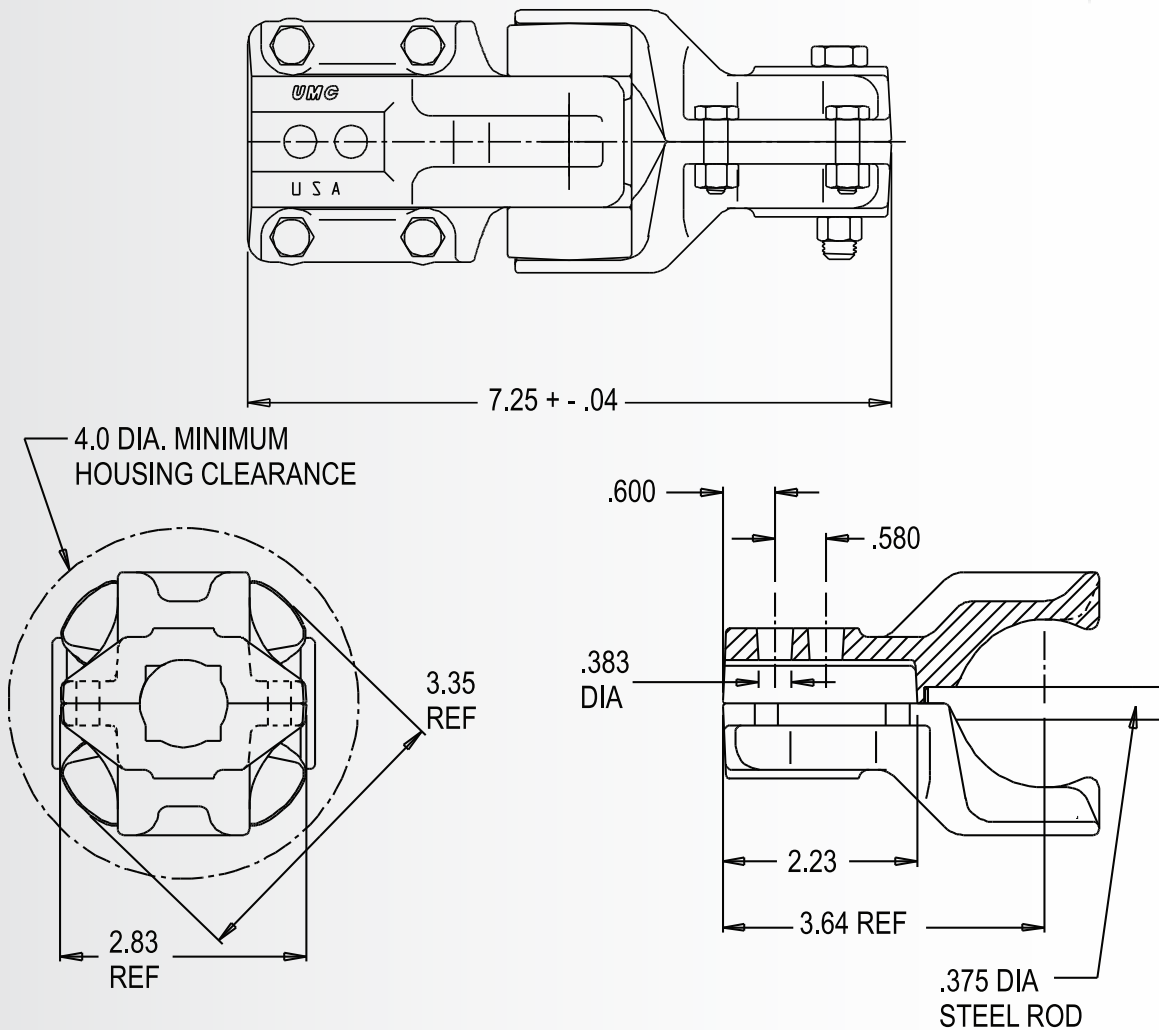
- ▶ Un servicio probado en más de 25 años
- ▶ Concebido para medios ambientes extremos
- ▶ Ideal para una utilización de reductor a alto par y velocidad baja
- ▶ El eje interno mantiene el inserto y el cardan bajo cargas extremas o bruscas
- ▶ Concebido para una utilización bajo condiciones ambientales extremas: suelos pesados; sistemas con neumáticos amplios; pares motores más elevados y cardanes más solidos
- ▶ Concebido para ser la conexión fusible en la cadena cinemática para prevenir cualquiera ruptura en el reductor final o otro material bajo condiciones de terreno difíciles

- ▶ El inserto de uretano ofrece un material estable para cualquier tipo de medio ambiente con una mejor resistencia contra los rayos UV y productos químicos
- ▶ La opción de un inserto estriado permite la conversión de ensamble de cardán para cualquier tipo de sistema desembragable
- ▶ Los pernos SQUX UMC (Cuello Cuadrado – Cabeza Hexagonal) trae una particularidad anti-rotación que permite un ensamble mas rápido en el terreno con solo una llave
- ▶ Las condiciones de cargas pesadas capturan y comprimen los lóbulos del inserto al lugar de cortarlos
- ▶ El inserto que reduce las sacudidas permite una puesta en marcha y una interrupción mas suave.
- ▶ Ideal para las cargas pesadas, las condiciones a baja velocidad y marchas atrás brutales
- ▶ Los lóbulos encurvados permiten minimizar la dificultad del trabajo en condiciones inhabituales
- ▶ Garantizado un año

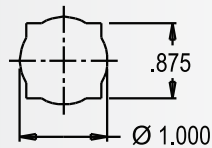
[sales@umcproducts.com](mailto:sales@umcproducts.com)

# Universal Motion Components

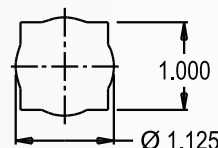
Esquema Dimensional  
Cardan en línea



Available shaft configurations



#1 A



#8 G

[sales@umcproducts.com](mailto:sales@umcproducts.com)



Universal Motion Components, Co. Inc.  
2920 Airway Ave, Costa Mesa, Ca. 92626  
Phone - 714-437-9600 Fax - 714-437-9700  
Web - <http://www.umcproducts.com>  
E-mail - [sales@umcproducts.com](mailto:sales@umcproducts.com)