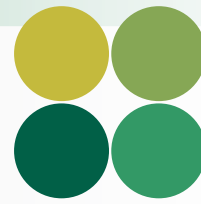


## Des produits d'Irrigation de Qualité



ISO 9001:2008  
CERTIFIED



# UMC

[www.umcproducts.com](http://www.umcproducts.com)

2920 Airway Ave, Costa Mesa, Ca. 92626  
phone: 714.437.9600 fax: 714.437.9700

## Cardans

### Cardan standard UMC

Conçu pour être utilisé comme cardan entre le motoréducteur et le réducteur final.

Le Cardan Standard UMC est une liaison d'entraînement à insert entre le motoréducteur et le réducteur final. Il a été la référence de l'industrie pendant plusieurs années sur les nouveaux systèmes provenant des Fabricants d'Équipement d'Origine. Il est disponible dans plusieurs dimensions pour s'accorder avec n'importe quelle marque de pivot central et latéral.

Modèle	Description
CPL-M	1" rd. x 7/8" sq.
CPL-P	1" rd. x 3/4" sq.
CPL-J	1" rd. x 1" sq.
CPL-I	1 1/8" rd. x 1" sq.

### Particularités et Avantages

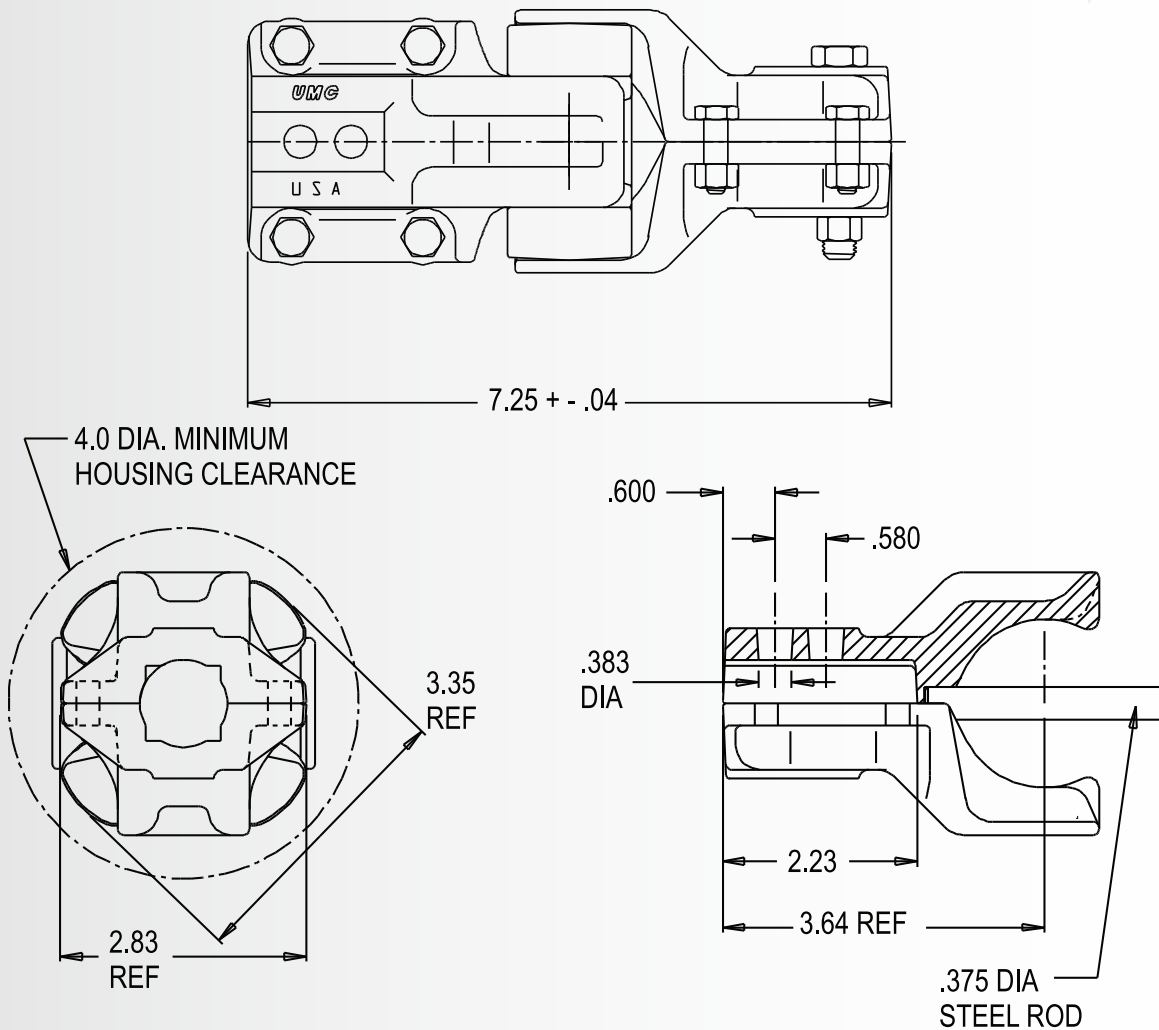
Le Cardan Standard UMC est équipé d'un axe interne qui permet de garder un positionnement central sous des charges lourdes. Ce système est idéal sur les sols lourds et avec des systèmes à pneus plus larges.

- ▶ Un service éprouvé sur plus de 25 ans
  - ▶ Conçu pour des environnements extrêmes
  - ▶ Idéal pour une utilisation à couple élevé à basse vitesse
  - ▶ L'axe interne maintient en place l'insert et le cardan sous des charges extrêmes ou brusques
  - ▶ Conçu pour une utilisation sous des conditions environnementales extrêmes: sols lourds; systèmes à pneus larges; couples moteurs plus élevés et cardans plus solides
  - ▶ Conçu pour être le lien fusible dans la chaîne cinématique afin de prévenir toute rupture au niveau du réducteur final ou autre matériel sous des conditions de terrain difficiles
- ▶ L'insert en uréthane offre un matériau stable pour n'importe quel type d'environnement avec une meilleure résistance aux UV et aux produits chimiques
  - ▶ L'option d'un insert strié permet la conversion d'assemblage de cardan pour tout système débrayable
  - ▶ Les boulons SQUX apportent UMC (Collet Carré – Tête Hexagonale) apporte une particularité anti-rotation qui permet un assemblage plus rapide sur le terrain avec une seule clé
  - ▶ Les conditions de charges lourdes capturent et compressent les lobes de l'insert plutôt que de les cisailer
  - ▶ L'insert atténuant les à-coups permet un démarrage et un arrêt plus doux.
  - ▶ Idéal pour les charges lourdes, les conditions à basse vitesse et les marches arrière brutales
  - ▶ Les lobes incurvés permettent de minimiser la difficulté du travail en conditions inhabituelles
  - ▶ Garanti un an

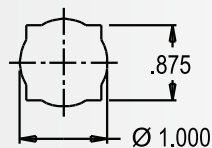
[sales@umcproducts.com](mailto:sales@umcproducts.com)

# Universal Motion Components

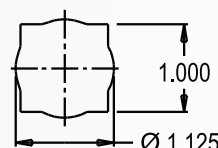
Schéma Dimensionnel  
Cardan en ligne



Available shaft configurations



#1 A



#8 G



[www.umcproducts.com](http://www.umcproducts.com)



[sales@umcproducts.com](mailto:sales@umcproducts.com)

Universal Motion Components, Co. Inc.  
2920 Airway Ave, Costa Mesa, Ca. 92626  
Phone - 714-437-9600 Fax - 714-437-9700  
Web - <http://www.umcproducts.com>  
E-mail - [sales@umcproducts.com](mailto:sales@umcproducts.com)